

TRANSFORMADORES

TRANSFORMERS

Uso Rural



Pole Type



TRANSFORMADORES

FOHAMA

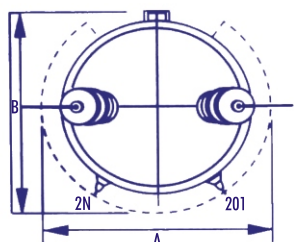
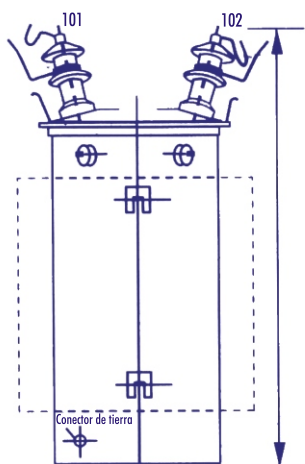
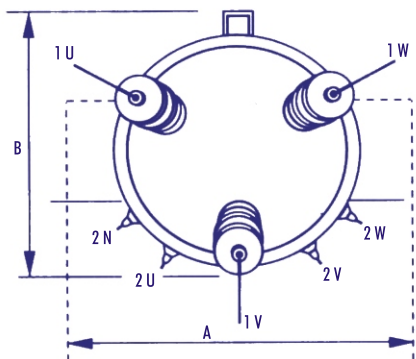
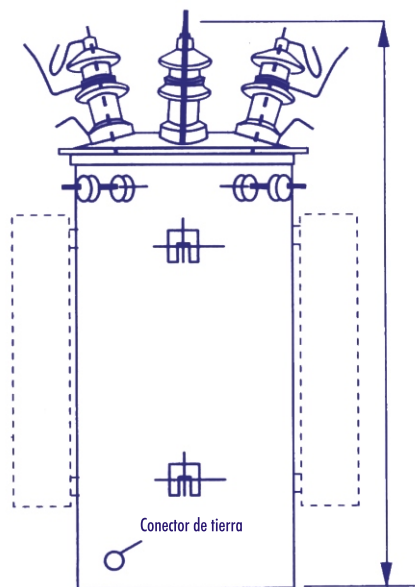
ELECTROMECHANICA S.R.L.



Avda. Larrazábal 2328 - C1440CVP - Ciudad de Buenos Aires - República Argentina
Tel: (54-11) 4682-5910 (rot.) - Fax: 4683-4107 - Ventas: 4635-8862
E-mail: transformadores@fohama.com.ar

CARACTERISTICAS CONSTRUCTIVAS SEGUN NORMAS IRAM

THE DESIGN CHARACTERISTICS MEET THE REQUIREMENTS OF IRAM STANDARDS



ACCESORIOS

Normales

A pedido

- Conmutador sin tensión.
- Soporte de fijación a poste.
- Tapa de llenado de aceite.
- Tapón de vaciado de aceite.
- Conectores de A.T. y B.T. Tipo prensa.
- Conector de tierra tipo prensa.
- Cáncamos de izado.
- Chapa de características.
- Abrazaderas para fijación a poste.
- Explosores a cuernos en A.T.

TRANSFORMADORES TRIFASICOS

13.200/400-231 V según IRAM 2247

Potencia (KVA)	PVAC (W)	PCC (W)	VCC (%)	A (mm)	B (mm)	H (mm)	Aceite (L)	Peso (Kg)
10	80	340	4,5	460	530	1250	75	180
16	100	550	4,5	680	530	1300	80	205
25	140	650	4,5	760	530	1350	85	250
40	180	1050	4,5	800	600	1350	125	340
63	230	1450	4,5	1000	600	1450	140	430

TRANSFORMADORES MONOFASICOS

13.200/231 V y 7620-231 V según IRAM 2279

Potencia (KVA)	PVAC (W)	PCC (W)	VCC (%)	A (mm)	B (mm)	H (mm)	Aceite (L)	Peso (Kg)
5	30	160	4,5	400	500	800	25	80
10	45	290	4,5	450	500	850	30	110
16	60	390	4,5	500	550	1000	50	150
25	80	510	4,5	600	550	1100	60	180



SUBSTACION MONOPOSTE URBANA / RURAL